

Сообщение о возможном установлении публичного сервитута

1	<u>Министерство энергетики Российской Федерации</u> (уполномоченный орган, которым рассматривается ходатайство об установлении публичного сервитута)	
2	Реконструкция и эксплуатация магистрального нефтепродуктопровода федерального значения: «Система измерений количества и показателей качества нефтепродуктов (СИКН) ГСМ ББХ ЗАО «ТЭК Шереметьево». Строительство» (цель установления публичного сервитута)	
3	Кадастровый номер	Адрес или иное описание местоположения земельного участка (участков), в отношении которого испрашивается публичный сервитут
	50:00:0000000:222470	Московская область, городской округ Лобня
	50:09:0000000:190464	Московская область, р-н. Солнечногорский, с/п. Луневское
	50:09:0060736:1144	Московская область, городской округ Лобня
	50:09:0060736:1168	Московская область, р-н Солнечногорский
	50:09:0060736:1177	Московская область, городской округ Солнечногорск
	50:09:0060736:1315	Московская область, р-н Солнечногорский, Клинское лесничество, Краснополянское лесничество, 154 квартал
	50:09:0060736:1337	Московская область, р-н Солнечногорский, Клинское лесничество, Краснополянское лесничество, 154 квартал
	50:09:0060736:331	Московская область, Солнечногорский муниципальный район, Клинское лесничество, Краснополянское участковое лесничество, квартал 154, выделы 5, 7, 8, 9, 10, 15, 17
	50:12:0050401:2	Местоположение установлено относительно ориентира, расположенного в границах участка. Почтовый адрес ориентира: Московская область, г Лобня, Шереметьевское шоссе, д. 1.
50:41:0000000:45075	Московская область, г Лобня, городской округ Лобня	
50:09:0060736	Московская область, городской округ Лобня	
4	<p> <u>Администрация городского округа Лобня Московской области</u> <u>Адрес: 141730, Московская обл, Лобня г, улица Ленина, 21</u> <u>Тел. +7 (495) 577-12-37</u> <u>Эл. почта: mik-lobnya@yandex.ru</u> <u>Время приема: по предварительной записи</u> </p> <p> <u>Администрация городского округа Солнечногорск Московской области</u> <u>Адрес: 141506, Московская Область, г.о. Солнечногорск,</u> <u>г Солнечногорск, ул. Банковская, д. 2</u> <u>Тел. +7 (495) 994-07-25</u> <u>Эл. почта: solngor@mosreg.ru</u> <u>Время приема: по предварительной записи</u> </p> <p>(адрес, по которому заинтересованные лица могут ознакомиться с поступившим ходатайством об установлении публичного сервитута и прилагаемым к нему описанием местоположения границ публичного сервитута, время приема заинтересованных лиц для ознакомления с поступившим ходатайством об установлении публичного сервитута)</p>	
5	Министерство энергетики Российской Федерации, адрес: г. Москва, ул. Щепкина, 42, стр. 1,2 minenergo@minenergo.gov.ru	

	<p>В течение 15 дней со дня опубликования сообщения о возможном установлении публичного сервитута в порядке, установленном для официального опубликования (обнародования) правовых актов поселения, городского округа, по месту нахождения земельного участка и (или) земель, указанных в пункте 3 данного сообщения.</p> <p>(адрес, по которому заинтересованные лица могут подать заявления об учете прав на земельные участки, а также срок подачи указанных заявлений)</p>
6	<p>Приказ Министерства энергетики Российской Федерации от 13.06.2024 г. № 148тд «Об утверждении документации по планировке территории для размещения объекта трубопроводного транспорта федерального значения «Система измерений количества и показателей качества нефтепродуктов (СИКН) ГСМ ББХ ЗАО «ТЭК Шереметьево». Строительство»</p> <p>документации по планировке территории, а также информацию об инвестиционной программе субъекта естественных монополий)</p>
7	<p>https://fgistp.economy.gov.ru</p> <p>(сведения об официальных сайтах в информационно-телекоммуникационной сети «Интернет», на которых размещены утвержденные документы территориального планирования, документация по планировке территории, инвестиционная программа субъекта естественных монополий)</p>
8	<p>https://minenergo.gov.ru/ https://xn--90athclg.xn--plai/ https://solreg.ru/?utm_referrer=https%3a%2f%2fyandex.ru%2f</p> <p>(официальные сайты в информационно - телекоммуникационной сети «Интернет», на которых размещается сообщение о поступившем ходатайстве об установлении публичного сервитута)</p>
9	<p>Дополнительно по всем вопросам можно обращаться: АО «Транснефть - Верхняя Волга» 603006, Нижегородская область, город Нижний Новгород, Гранитный переулок, дом 4/1 8(831) 438 22 00, referent@tvv.transneft.ru</p>
10	<p>Графическое описание местоположения границ публичного сервитута, а также перечень координат характерных точек этих границ прилагается к сообщению</p> <p>(описание местоположения границ публичного сервитута)</p>

ОПИСАНИЕ МЕСТОПОЛОЖЕНИЯ ГРАНИЦ

Публичный сервитут в отношении земель и земельных участков в целях реконструкции и эксплуатации магистрального нефтепродуктопровода федерального значения «Система измерений количества и показателей качества нефтепродуктов (СИКН) ГСМ БХ ЗАО «ТЭК Шереметьево»

(наименование объекта, местоположение границ которого описано (далее - объект))

Раздел 1

Сведения об объекте		
№ п/п	Характеристики объекта	Описание характеристик
1	2	3
1	Местоположение объекта	Московская область
2	Площадь объекта ± величина погрешности определения площади ($P \pm \Delta P$)	26 977 м ² ± 57 м ²
3	Иные характеристики объекта	Содержание ограничений использования объектов недвижимости в пределах зоны или территории: Публичный сервитут в отношении земель и земельных участков в целях реконструкции и эксплуатации магистрального нефтепродуктопровода федерального значения «Система измерений количества и показателей качества нефтепродуктов (СИКН) ГСМ БХ ЗАО «ТЭК Шереметьево». Строительство» сроком на 10 лет. Владелец публичного сервитута: АО "Транснефть - Верхняя Волга" (ИНН 5260900725, ОГРН 1025203014748, Адрес для связи: 603006, Россия, г. Нижний Новгород, пер. Гранитный, 4/1, Тел. 8 (831) 438-22-00, e-mail: referent@tvv.transneft.ru)

Раздел 2

Сведения о местоположении границ объекта

1. Система координат МСК-50, зона 1					
2. Сведения о характерных точках границ объекта					
Обозначение характерных точек границ	Координаты, м		Метод определения координат характерной точки	Средняя квадратическая погрешность положения характерной точки (Mt), м	Описание обозначения точки на местности (при наличии)
	X	Y			
1	2	3	4	5	6
32249					
1	498 046,21	1 371 258,86	Аналитический метод	0,10	—
176	498 048,89	1 371 269,60		0,10	
175	498 058,94	1 371 280,50		0,10	
174	498 085,13	1 371 298,17		0,10	
173	498 091,01	1 371 302,63		0,10	
172	498 100,39	1 371 309,91		0,10	
171	498 120,97	1 371 327,61		0,10	
170	498 130,95	1 371 336,60		0,10	
169	498 149,81	1 371 355,80		0,10	
168	498 162,89	1 371 369,08		0,10	
167	498 173,04	1 371 379,06		0,10	
166	498 189,26	1 371 394,33		0,10	
165	498 194,94	1 371 395,93		0,10	
164	498 204,50	1 371 393,02		0,10	
163	498 212,91	1 371 406,05		0,10	
162	498 226,03	1 371 426,07		0,10	
161	498 216,81	1 371 432,82		0,10	
160	498 214,25	1 371 429,39		0,10	
159	498 216,75	1 371 427,68		0,10	
158	498 200,23	1 371 400,95		0,10	
157	498 191,69	1 371 403,48		0,10	
156	498 187,76	1 371 402,91		0,10	
155	498 178,36	1 371 398,24		0,10	
154	498 176,35	1 371 398,47		0,10	
153	498 158,46	1 371 375,71		0,10	
152	498 147,51	1 371 380,12		0,10	
151	498 126,92	1 371 352,87		0,10	
150	498 111,70	1 371 334,45		0,10	
149	498 109,80	1 371 332,42		0,10	
148	498 097,16	1 371 323,99		0,10	
147	498 092,01	1 371 325,66		0,10	
146	498 089,54	1 371 328,34		0,10	
145	498 100,83	1 371 345,75	0,10		
144	498 085,49	1 371 356,18	0,10		
143	498 086,58	1 371 357,75	0,10		
142	498 079,84	1 371 362,42	0,10		
141	498 092,34	1 371 381,92	0,10		
140	498 095,39	1 371 379,98	0,10		
139	498 096,35	1 371 381,44	0,10		
138	498 102,85	1 371 377,62	0,10		
137	498 111,71	1 371 380,77	0,10		
136	498 110,73	1 371 383,61	0,10		
135	498 103,18	1 371 380,91	0,10		
134	498 098,02	1 371 383,98	0,10		
133	498 098,69	1 371 384,99	0,10		
132	498 093,12	1 371 388,60	0,10		

Раздел 2

Сведения о местоположении границ объекта

1	2	3	4	5	6
131	498 077,37	1 371 364,13	Аналитический метод	0,10	—
130	498 074,44	1 371 366,15		0,10	
129	498 151,25	1 371 486,75		0,10	
128	498 164,25	1 371 478,47		0,10	
127	498 173,05	1 371 491,80		0,10	
126	498 179,10	1 371 487,85		0,10	
125	498 184,01	1 371 484,65		0,10	
124	498 194,78	1 371 501,09		0,10	
123	498 195,17	1 371 500,86		0,10	
122	498 215,74	1 371 532,31		0,10	
121	498 220,56	1 371 536,27		0,10	
120	498 235,62	1 371 557,74		0,10	
119	498 219,02	1 371 568,40		0,10	
118	498 220,65	1 371 572,75		0,10	
117	498 226,06	1 371 583,69		0,10	
116	498 229,51	1 371 588,49		0,10	
115	498 238,82	1 371 604,05		0,10	
114	498 185,16	1 371 641,30		0,10	
113	498 183,76	1 371 638,86		0,10	
112	498 116,62	1 371 683,48		0,10	
111	498 101,64	1 371 660,19		0,10	
110	498 104,53	1 371 658,29		0,10	
109	498 117,10	1 371 678,06		0,10	
108	498 132,44	1 371 667,73		0,10	
107	498 184,68	1 371 632,80		0,10	
106	498 186,77	1 371 635,13		0,10	
105	498 233,25	1 371 602,44		0,10	
104	498 221,77	1 371 583,61		0,10	
103	498 214,28	1 371 567,88		0,10	
102	498 231,19	1 371 557,26		0,10	
101	498 217,95	1 371 538,89		0,10	
100	498 213,14	1 371 534,60		0,10	
99	498 186,28	1 371 493,59		0,10	
98	498 183,72	1 371 495,34		0,10	
97	498 180,43	1 371 490,57		0,10	
96	498 172,20	1 371 495,94		0,10	
95	498 163,99	1 371 483,42		0,10	
94	498 150,72	1 371 491,58		0,10	
93	498 070,67	1 371 365,91		0,10	
92	498 065,48	1 371 369,33		0,10	
91	498 049,93	1 371 345,67		0,10	
90	498 047,93	1 371 342,67		0,10	
89	498 038,41	1 371 328,14		0,10	
88	498 021,43	1 371 322,27		0,10	
87	498 016,31	1 371 322,72		0,10	
86	498 012,84	1 371 323,39		0,10	
85	498 010,19	1 371 324,13		0,10	
84	498 007,61	1 371 325,02	0,10		
83	498 003,65	1 371 326,77	0,10		
82	497 999,03	1 371 329,58	0,10		
81	497 995,67	1 371 332,31	0,10		
80	497 993,63	1 371 334,76	0,10		
79	497 990,79	1 371 339,17	0,10		
78	497 987,81	1 371 344,43	0,10		
77	497 985,27	1 371 349,55	0,10		

Раздел 2

Сведения о местоположении границ объекта

1	2	3	4	5	6
76	497 983,92	1 371 352,23	Аналитический метод	0,10	—
75	497 979,62	1 371 367,16		0,10	
74	497 973,91	1 371 366,05		0,10	
73	497 974,82	1 371 382,46		0,10	
72	497 986,69	1 371 422,03		0,10	
71	497 982,30	1 371 427,91		0,10	
70	497 979,21	1 371 425,47		0,10	
69	497 982,07	1 371 421,78		0,10	
68	497 969,86	1 371 383,39		0,10	
67	497 968,85	1 371 364,48		0,10	
66	497 955,89	1 371 371,30		0,10	
65	497 938,57	1 371 336,76		0,10	
64	497 950,34	1 371 330,31		0,10	
63	497 947,29	1 371 322,56		0,10	
62	497 904,82	1 371 347,24		0,10	
61	497 882,30	1 371 337,56		0,10	
60	497 864,06	1 371 331,99		0,10	
59	497 851,58	1 371 355,09		0,10	
58	497 838,51	1 371 379,32		0,10	
57	497 830,22	1 371 374,98		0,10	
56	497 826,88	1 371 379,36		0,10	
55	497 830,01	1 371 384,87		0,10	
54	497 827,95	1 371 388,59		0,10	
53	497 804,06	1 371 374,93		0,10	
52	497 779,08	1 371 361,77		0,10	
51	497 781,44	1 371 357,64		0,10	
50	497 792,38	1 371 347,50		0,10	
49	497 791,91	1 371 344,37		0,10	
48	497 808,24	1 371 340,34		0,10	
47	497 812,75	1 371 332,64		0,10	
46	497 806,75	1 371 329,60		0,10	
45	497 745,97	1 371 298,75		0,10	
44	497 733,11	1 371 288,12		0,10	
43	497 727,88	1 371 283,75		0,10	
42	497 726,82	1 371 285,55		0,10	
41	497 723,31	1 371 283,35		0,10	
40	497 726,70	1 371 277,94		0,10	
39	497 730,21	1 371 280,13		0,10	
38	497 729,25	1 371 281,76		0,10	
37	497 748,55	1 371 294,98		0,10	
36	497 797,33	1 371 315,63		0,10	
35	497 817,45	1 371 324,15	0,10		
34	497 824,00	1 371 313,05	0,10		
33	497 828,47	1 371 315,87	0,10		
32	497 829,99	1 371 313,13	0,10		
31	497 832,35	1 371 308,91	0,10		
30	497 833,58	1 371 306,71	0,10		
29	497 831,45	1 371 305,80	0,10		
28	497 831,66	1 371 305,31	0,10		
27	497 833,83	1 371 306,24	0,10		
26	497 836,03	1 371 302,31	0,10		
25	497 837,58	1 371 297,44	0,10		
24	497 836,63	1 371 292,72	0,10		
23	497 833,76	1 371 288,53	0,10		
22	497 827,61	1 371 284,91	0,10		

Раздел 2

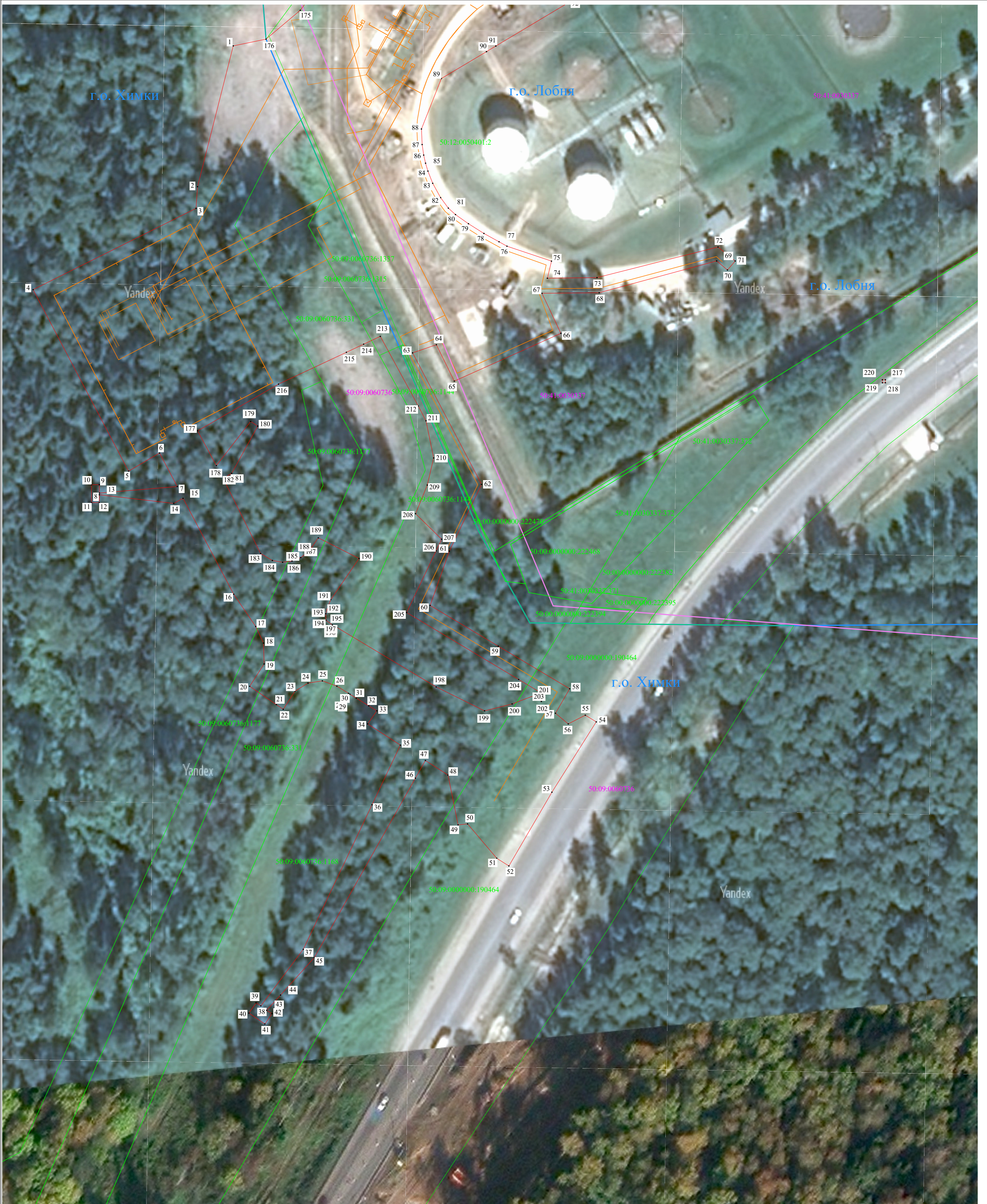
Сведения о местоположении границ объекта

1	2	3	4	5	6
21	497 829,07	1 371 282,56	Аналитический метод	0,10	—
20	497 834,73	1 371 273,48		0,10	
19	497 842,33	1 371 277,92		0,10	
18	497 849,23	1 371 277,43		0,10	
17	497 854,60	1 371 274,64		0,10	
16	497 864,95	1 371 266,89		0,10	
15	497 895,93	1 371 248,74		0,10	
14	497 894,10	1 371 245,76		0,10	
13	497 895,89	1 371 221,01		0,10	
12	497 893,30	1 371 221,12		0,10	
11	497 893,19	1 371 218,54		0,10	
10	497 899,11	1 371 218,28		0,10	
9	497 899,22	1 371 220,86		0,10	
8	497 896,46	1 371 220,99		0,10	
7	497 899,74	1 371 246,68		0,10	
6	497 910,57	1 371 240,34		0,10	
5	497 904,11	1 371 230,34		0,10	
4	497 962,75	1 371 196,19		0,10	
3	497 991,97	1 371 248,89		0,10	
2	497 999,15	1 371 249,07		0,10	
1	498 046,21	1 371 258,86	0,10		
Вырез 1 из 1					
177	497 918,44	1 371 252,60	Аналитический метод	0,10	—
178	497 907,21	1 371 259,31		0,10	
179	497 922,31	1 371 270,01		0,10	
180	497 920,87	1 371 272,42		0,10	
181	497 904,89	1 371 264,47		0,10	
182	497 903,08	1 371 261,74		0,10	
183	497 878,81	1 371 275,19		0,10	
184	497 876,65	1 371 279,17		0,10	
185	497 876,21	1 371 282,59		0,10	
186	497 876,74	1 371 285,68		0,10	
187	497 878,00	1 371 288,53		0,10	
188	497 880,23	1 371 291,16		0,10	
189	497 884,80	1 371 294,04		0,10	
190	497 878,57	1 371 307,82		0,10	
191	497 864,53	1 371 299,03		0,10	
192	497 862,22	1 371 298,20		0,10	
193	497 859,82	1 371 297,62		0,10	
194	497 857,67	1 371 297,75		0,10	
195	497 856,20	1 371 299,95		0,10	
196	497 855,76	1 371 300,61		0,10	
197	497 855,40	1 371 301,59		0,10	
198	497 837,20	1 371 335,16		0,10	
199	497 829,99	1 371 351,49		0,10	
200	497 832,68	1 371 360,51		0,10	
201	497 835,77	1 371 367,71		0,10	
202	497 833,92	1 371 370,15		0,10	
203	497 836,04	1 371 371,25		0,10	
204	497 840,87	1 371 362,32		0,10	
205	497 861,38	1 371 324,32		0,10	
206	497 882,21	1 371 333,18	0,10		
207	497 886,10	1 371 334,83	0,10		
208	497 894,18	1 371 325,85	0,10		
209	497 903,81	1 371 329,31	0,10		

Раздел 2

Сведения о местоположении границ объекта					
1	2	3	4	5	6
210	497 912,86	1 371 331,03	Аналитический метод	0,10	—
211	497 925,05	1 371 327,98		0,10	
212	497 929,83	1 371 325,19		0,10	
213	497 952,29	1 371 311,65		0,10	
214	497 949,47	1 371 306,25		0,10	
215	497 946,54	1 371 300,66		0,10	
216	497 935,04	1 371 278,68		0,10	
177	497 918,44	1 371 252,60		0,10	
1					
217	497 945,21	1 371 479,27	Аналитический метод	0,10	—
218	497 944,21	1 371 479,33		0,10	
219	497 944,17	1 371 478,33		0,10	
220	497 945,17	1 371 478,27		0,10	
217	497 945,21	1 371 479,27		0,10	
3. Сведения о характерных точках части (частей) границы объекта					
1	2	3	4	5	6
—	—	—	—	—	—

Раздел 4
План границ объекта

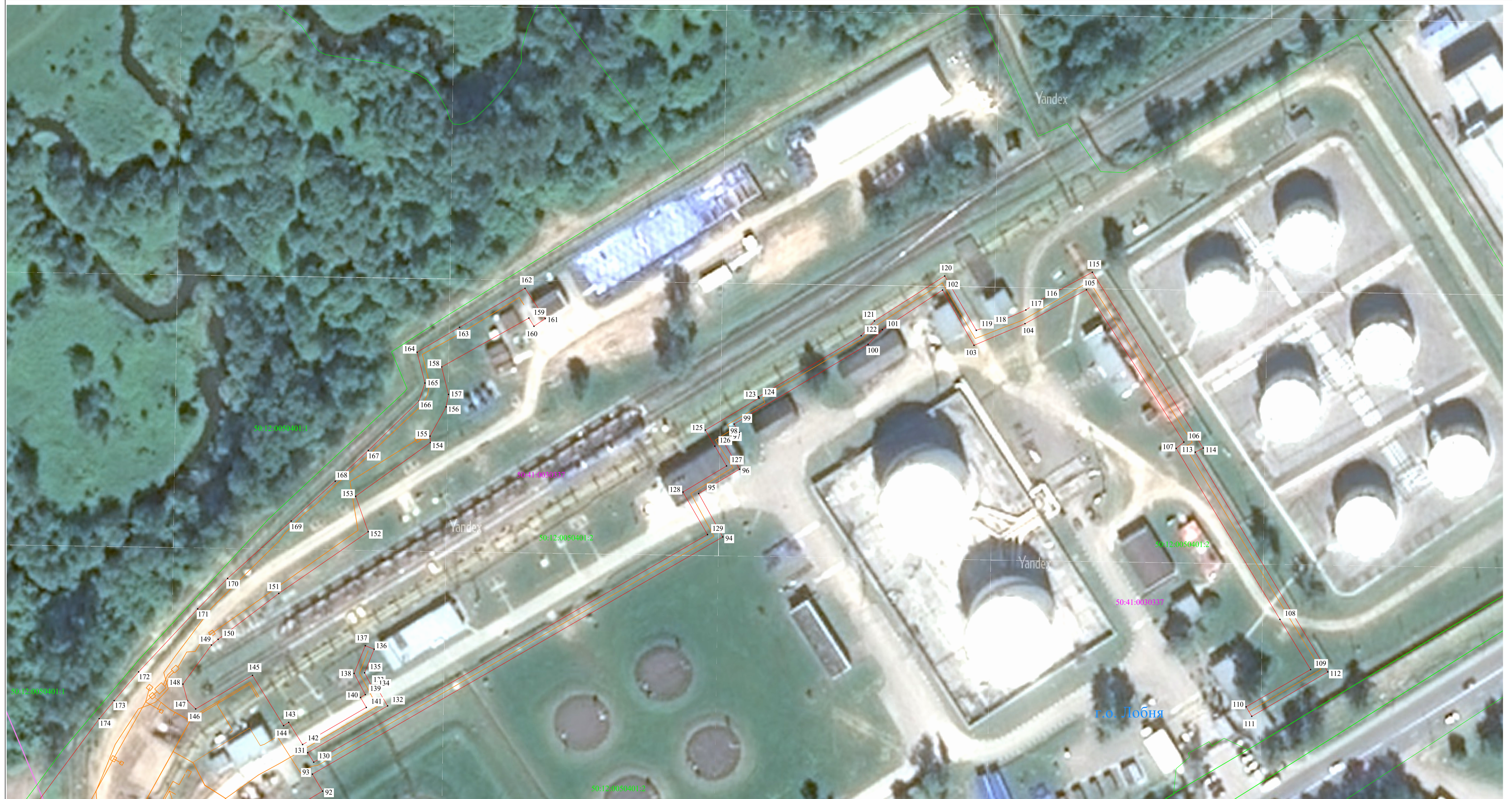


Масштаб 1:600

Используемые условные знаки и обозначения:

- Проектная граница публичного сервитута
- Проектное местоположение инженерного сооружения
- 1 - Характерные точки проектной границы публичного сервитута
- 50:09:0060736:1168 - Кадастровые номера земельных участков по сведениям ЕГРН
- 50:09:0060736:1168 - Границы земельных участков по сведениям ЕГРН
- 50:04:0005002 - Номер кадастрового квартала по сведениям ЕГРН
- 50:04:0005002 - Граница кадастрового квартала по сведениям ЕГРН
- 50:09:0060736 - Граница муниципальных образований

Раздел 4
План границ объекта



Масштаб 1:600

Используемые условные знаки и обозначения:

- - Проектная граница публичного сервитута
- - Проектное местоположение инженерного сооружения
- 1 - Характерные точки проектной границы публичного сервитута
- - Кадастровые номера земельных участков по сведениям ЕГРН
- - Границы земельных участков по сведениям ЕГРН
- 50:41:0040337 - Номер кадастрового квартала по сведениям ЕГРН
- - Граница кадастрового квартала по сведениям ЕГРН
- - Граница муниципальных образований